

GEFLANSCHTES WASSERMESSGERÄT

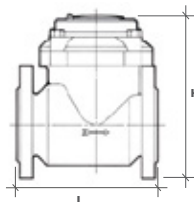
Allgemeine Charakteristiken

- Präzise Ablesung des Wasservolumens über Analoganzeige und Impulssignal (Reedschalter).
- Robuste und langlebige Konstruktion.
- Erhältlich mit Außengewindeverbindungen bis 2" G (DN50) oder Flanschverbindungen bis 8" (DN200)
- Maximaler Arbeitsdruck: 16 bar
- Maximale Arbeitstemperatur: 40 °C.
- Schutzart: IP64

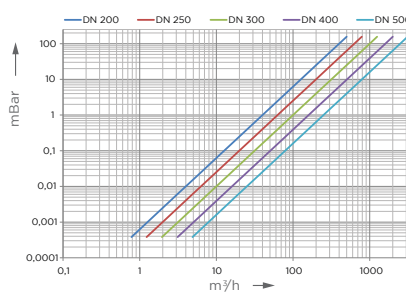
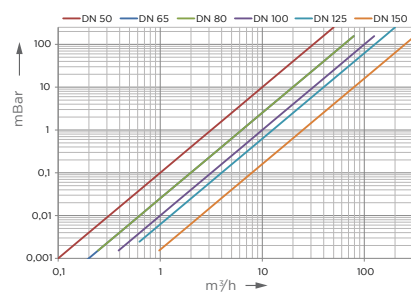


Maße

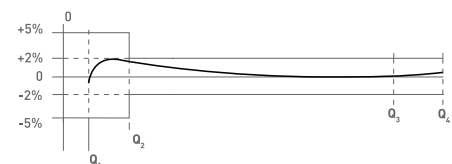
Kaliber		L mm	H mm
mm	Zoll		
50	2"	200	252
65	2 1/2"	200	262
80	3"	225	272
100	4"	250	282
125	5"	250	297
150	6"	300	341
200	8"	350	371
250	10"	450	480
300	12"	500	516
400	16"	600	647
500	20"	800	785



Kopfverlustdiagramm



Fehlerkurve



Performance

Kaliber		Permanenter Fluss Q m³/h	Maximaler Durchfluss Q ₄ m³/h	Übergangsfloss Q l/h	Minimaler Durchfluss Q l/h	Arbeitsdruck bar	Minimaler Messwert l	Maximaler Messwert m³	Temperaturklasse
mm	Zoll								
50	2"	40	50,00	800	500	16	0,5	999.999	T30/T50
65	2 1/2"	63	78,75	1260	788	16	0,5	999.999	T30/T50
80	3"	63	78,75	1260	788	16	0,5	999.999	T30/T50
100	4"	100	125,00	2000	1250	16	0,5	999.999	T30/T50
125	5"	160	200,00	3200	2000	16	0,5	999.999	T30/T50
150	6"	250	312,50	5000	3125	16	5	9.999.999	T30/T50
200	8"	400	500,00	8000	5000	16	5	9.999.999	T30/T50
250	10"	630	787,50	12600	7875	16	50	99.999.999	T30/T50
300	12"	1000	1250,00	20000	12500	16	50	99.999.999	T30/T50
400	16"	1600	2000,00	32000	20000	16	50	99.999.999	T30/T50
500	20"	2500	3125,00	50000	31250	16	50	99.999.999	T30/T50

WASSERZÄHLER MIT GEWINDE

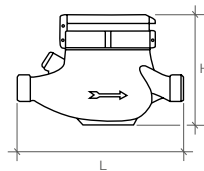
Allgemeine Charakteristiken

- Präzise Ablesung des Wasservolumens über Analoganzeige und Impulssignal (Reedschalter).
- Robuste und langlebige Konstruktion.
- Erhältlich mit Außengewindeverbindungen bis 2“ G (DN50) oder Flanschverbindungen bis 8“ (DN200)
- Arbeitsdruck: 16 bar
- Maximale Arbeitstemperatur: 40 °C.
- Schutzart: IP64

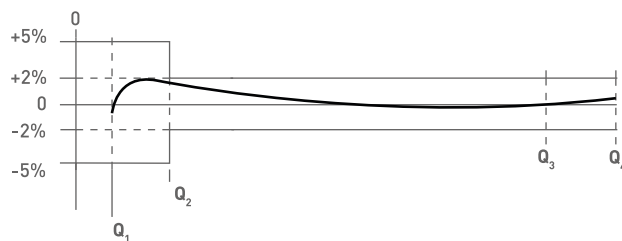


Maße

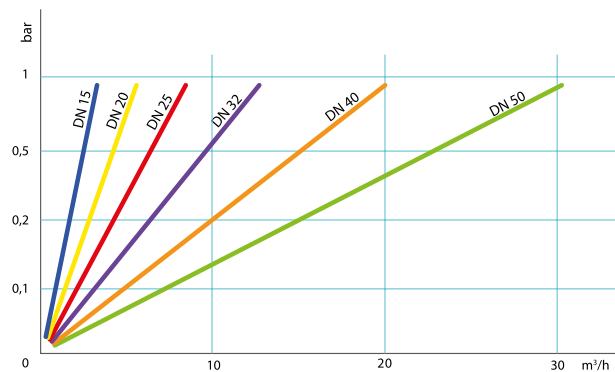
Kaliber mm	Zoll	L		H mm
		mm	mm	
13/15	1/2"	110 - 145 165 - 170		105
20	3/4"	160 - 190		110
25	1"	160 - 260		115
30	1"1/4	160 - 260		120
40	1"1/2	200 - 300		150
50	2"	300		180 fil 190 fla



Fehlerkurve



Kopfverlustrdiagramm



Performance

Kaliber mm	Zoll	Permanenter Fluss	Maximaler Durchfluss	Übergangsdurchfluss	Minimaler Durchfluss	Arbeitsdruck bar	Minimaler Messwert	Maximaler Messwert	Temperaturklasse
		Q m³/h	Q m³/h	Q l/h	Q l/h		l	m³	
13/15	1/2"	2,5	3,125	50,0	31,3	16	0,05	99.999	T30/T50
20	3/4"	4,0	5,000	80,0	50,0	16	0,05	99.999	T30/T50
25	1"	6,3	7,875	126,0	78,8	16	0,05	99.999	T30/T50
30	1"1/4	10,0	12,500	200,0	125,0	16	0,05	99.999	T30/T50
40	1"1/2	16,0	20,000	320,0	200,0	16	0,5	999.999	T30/T50
50	2"	25,0	31,250	500,0	312,5	16	0,5	999.999	T30/T50