

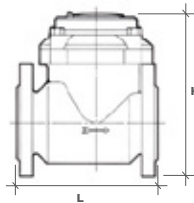
# MEDIDOR DE FLUJO CON CONEXIÓN BRIDADA

## Características generales

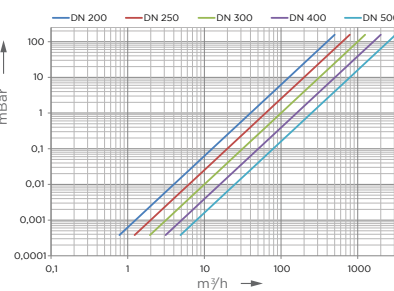
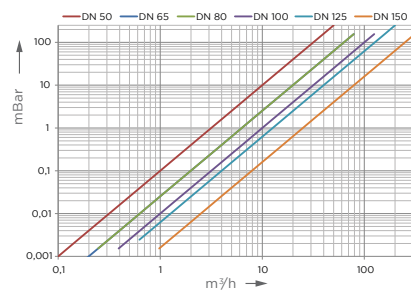
- Lectura precisa de volumen de agua mediante indicador analógico y señal pulsada (interruptor de láminas).
- Construcción robusta y duradera.
- Disponible con conexiones roscadas macho hasta 2 "G (DN50) o conexiones bridadas hasta 8" (DN200).
- Presión máxima de funcionamiento: 16 bar.
- Temperatura máxima de funcionamiento: 40 °C.
- Grado de Protección IP64.

## Dimensiones

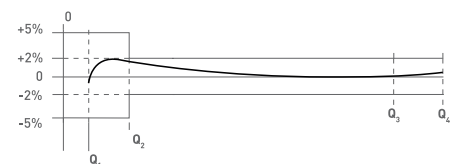
Diámetro		L	H
mm	pulgadas	mm	mm
50	2"	200	252
65	2 1/2"	200	262
80	3"	225	272
100	4"	250	282
125	5"	250	297
150	6"	300	341
200	8"	350	371
250	10"	450	480
300	12"	500	516
400	16"	600	647
500	20"	800	785



## Diagramas de pérdidas de carga



## Curva característica de errores



## Prestaciones

Diámetro		Caudal permanente	Caudal máximo	Caudal de transición	Caudal mínimo	Presión de trabajo**	Lectura mínima	Lectura máxima	Clase de temperatura
mm	pulgadas	Q m³/h	Q <sub>4</sub> m³/h	Q l/h	Q l/h	bar	l	m³	
50	2"	40	50,00	800	500	16	0,5	999.999	T30/T50
65	2 1/2"	63	78,75	1260	788	16	0,5	999.999	T30/T50
80	3"	63	78,75	1260	788	16	0,5	999.999	T30/T50
100	4"	100	125,00	2000	1250	16	0,5	999.999	T30/T50
125	5"	160	200,00	3200	2000	16	0,5	999.999	T30/T50
150	6"	250	312,50	5000	3125	16	5	9.999.999	T30/T50
200	8"	400	500,00	8000	5000	16	5	9.999.999	T30/T50
250	10"	630	787,50	12600	7875	16	50	99.999.999	T30/T50
300	12"	1000	1250,00	20000	12500	16	50	99.999.999	T30/T50
400	16"	1600	2000,00	32000	20000	16	50	99.999.999	T30/T50
500	20"	2500	3125,00	50000	31250	16	50	99.999.999	T30/T50

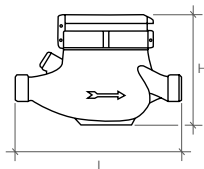
# MEDIDOR DE FLUJO CON CONEXIÓN ROSCADA

## Características Generales

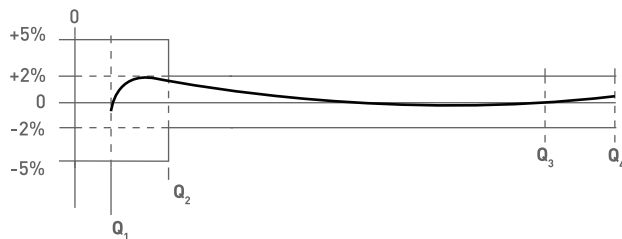
- Lectura precisa de volumen de agua mediante indicador analógico y señal pulsada (interruptor de láminas).
- Construcción robusta y duradera.
- Disponible con conexiones roscadas macho hasta 2 "G (DN50) o conexiones bridadas hasta 8" (DN200).
- Presión máxima de funcionamiento: 16 bar.
- Temperatura máxima de funcionamiento: 40 °C.
- Grado de Protección IP64.

## Dimensiones

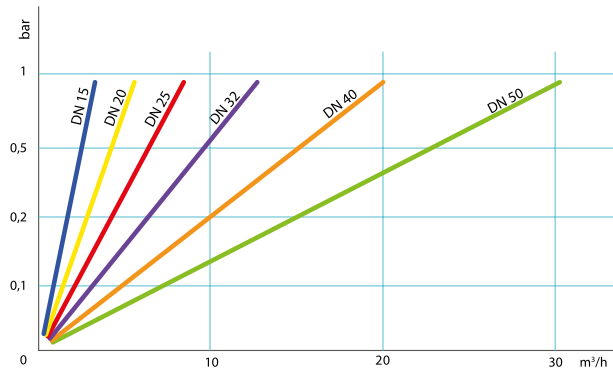
Diámetro		L mm	H mm
mm	pulgadas		
13/15	1/2"	110 - 145 165 - 170	105
20	3/4"	160 - 190	110
25	1"	160 - 260	115
30	1"1/4	160 - 260	120
40	1"1/2	200 - 300	150
50	2"	300	180 fil 190 fla



## Curva característica de errores



## Diagramas de pérdidas de carga



## Performance

Diámetro		Caudal permanente Q m³/h	Caudal máximo Q m³/h	Caudal de transición Q l/h	Caudal mínimo Q l/h	Presión de trabajo bar	Lectura mínima l	Lectura máxima m³	Clase de temperatura
mm	pulgadas								
13/15	1/2"	2,5	3,125	50,0	31,3	16	0,05	99.999	T30/T50
20	3/4"	4,0	5,000	80,0	50,0	16	0,05	99.999	T30/T50
25	1"	6,3	7,875	126,0	78,8	16	0,05	99.999	T30/T50
30	1"1/4	10,0	12,500	200,0	125,0	16	0,05	99.999	T30/T50
40	1"1/2	16,0	20,000	320,0	200,0	16	0,5	999.999	T30/T50
50	2"	25,0	31,250	500,0	312,5	16	0,5	999.999	T30/T50